

性能

曲げ強度(N/mm ²)		圧縮強度(N/mm ²)		付着強さ(N/mm ²)	
材齢28日	3.16	材齢28日	17.4	材齢14日	1.50
温冷繰返し 50サイクル	4.91	温冷繰返し 50サイクル	22.1	温冷繰返し 10サイクル後	2.44
凍結融解 300サイクル	3.24	凍結融解 300サイクル	16.5		

* タタキバインド: 珪砂6号: 玉石(10~15mm) = 14kg: 20kg: 20kg配合時の性能試験結果です。
表中の各物性値は、室内実験の代表値を示すものであり、性能保証値ではありません。

配合例 上塗り材の標準的な配合例

品名	基本配合比	配合 A	配合 B
タタキバインド	14kg	14kg	14kg
珪砂6号	20kg	20kg	20kg
天然玉石 (10~15mm)	合計で 20kg混入	20kg	15kg
天然玉砂利 (3~5mm)		—	5kg
水	6~7ℓ	6~7ℓ	6~7ℓ

「クアブロック#2000」汚れ防止用

仕上げ面が水をはじく様になり、汚れ成分が染込みにくいので、早めに拭き取れば汚染を防止できます。汚染されやすい内部にお薦めします。



- * 砂利は上記粒度の範囲内で自由に設定することが出来ます。
- * 仕上がりの風合いを確認するためのサンプルキットをご用意しております。
ご採用に当たっては現場で使用する骨材を実際に使用し、仕上がりの風合いを確認してください。

製品構成

商品名	荷姿	施工面積	備考
タタキバインド	14kg/袋	1.5㎡	18mm厚
タタキバインド 副資材セット	下塗り材 粉体 8kg/袋 混和液 4kg/袋	14kgセット	塗厚 約1mm
	表面処理剤 2kg/ポリ缶		標準使用量 200cc/㎡
クアブロック#2000	1ℓ/缶	40㎡	15倍の水で薄めて仕様

* このカタログに記載の商品は、改良の為予告なしに仕様や取扱いを変更する場合がございます。

2022.9.9

使用・施工上の注意

取扱い上の注意

- 1 珪砂、天然玉石、玉砂利、無機顔料以外のものは配合できません。セメントや石灰の混入は厳禁です。
- 2 かき落しの時に発生する粉(表面処理剤がしみこんだ表層の粉)をタタキバインドに混入しないで下さい。硬化不良の原因になります。
- 3 気温0℃以下の環境では、作業は中止してください。防凍剤・耐寒剤は混入できません。
- 4 仕上材の練り上がり温度が30℃を超えると、急激に硬化することがあるので、ご注意下さい。

- 1 粉塵を長期間吸引すると肺への機能障害を生じる恐れがあります。取扱い時には、防塵マスクを使用して下さい。
- 2 皮膚に付いたり、目に入ると炎症を起こすことがありますので、保護手袋・防塵眼鏡を使用して下さい。
- 3 詳細な注意事項については、製品安全データシート(MSDS)を事前にお読み下さい。

*** 施工方法は必ず「施工マニュアル」で確認してください。**

ホルムアルデヒド放出等級区分

F☆☆☆☆

“ 伝統のたたき仕上げ ”

タタキバインド



技術関係問合せ先

株式会社 ハネダ化学 技術研究所

TEL 0555-84-8070

株式会社 **カネミヤ** 建材部

TEL 0250-24-5321 FAX 0250-24-4006

〒956-0816 新潟県新潟市秋葉区新津東町1-311 mail: info@kanemiya-pro.jp

株式会社 **カネミヤ**

「土」の温もりが伝わる 三和土(たたき) 仕上げ専用バインダー

日本古来の三和土(たたき)は、石灰・にがり・真砂土の三つを混和し、たたき締めて仕上げる土間材です。しかしながら、施工コスト及び強度面等の問題から、内装の土間・茶室など、使用できる場所が限られていました。

タタキバインドは、たたき仕上げの原点でもあるその土地で取れる材料を使うという「地産地消」の発想をコンセプトに、石灰・にがりに代わるたたき仕上げ専用のバインダーとして開発いたしました。

地元で採取される骨材を現場で配合し粒度や種類を変えることで、色調や風合いが多彩に変化し、様々な仕上がりの表情を楽しむ事が出来ます。

タタキバインドは、駐車場にも使用できる安定した強度を持ち、全国の四季折々の気候にも幅広く対応いたします。タタキバインドは、「伝統の三和土(たたき)仕上げ」の可能性を格段に広げ、環境に配慮したECOで快適な空間を提供できると確信いたしております。



TB-1 配合B



TB-1 配合A

<施工用途>

- 住宅の玄関、犬走り、ポーチ、アプローチ
- 駐車場
- 公園等の遊歩道
- 店舗、宿泊施設、博物館、美術館の内外装床

TB-1 配合

<特徴>

- 意匠性** **安らぎを感じる質感**
土の温もりがたつわり、ほっとする安らぎを感じさせる仕上げです。
- 耐久性** **風雪に耐える力強さ**
高い表面強度、耐久性、耐衝撃性、防滑性に優れ、外部・寒冷地でも耐え抜く強度。
- 環境性** **環境にやさしい**
保湿性に優れ、ヒートアイランド現象の低減に効果があります。
- 作業性** **抜群の施工性**
季節・気候に左右されにくく、1日工程で仕上げることが可能です。



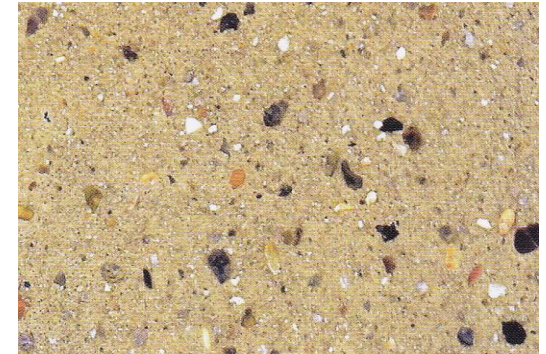
<カラー・仕上げパターン> カラーは4色：標準色TB-1・TB-2、特注色TB-3・TB-4

配合A 粒度の小さな玉砂利が表面にあまり現れない繊細な仕上がり



TB-1

配合B 玉砂利が表面に現れ適度なアクセントになる仕上がり



TB-1 玉砂利は南部砂利の1分を使用



TB-2



TB-2 玉砂利は南部砂利の1分を使用

*** 配合する砂利によって、仕上げの風合いが多彩に変化し、様々な風合いを楽しむことができます。**

*** 色調は、実物とは異なる場合があります。**

特注色 TB-3とTB-4の2色ですが、150㎡以上の対応となります。

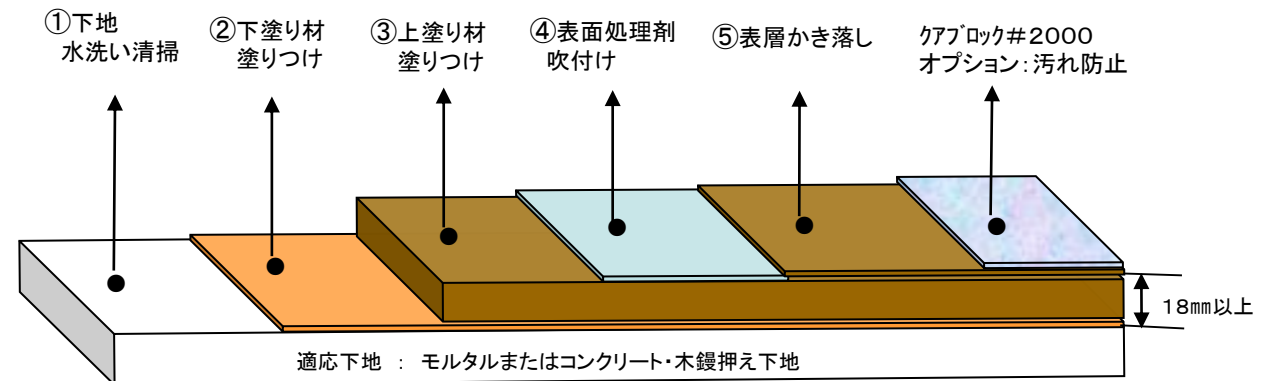
TB-3 配合A



TB-4 配合A



<施工手順>



*モルタルコンクリートは木鏝押えとし、2週間以上乾燥養生してください。
*モルタル・コンクリート以外の下地に施工する場合は、お問合せください。